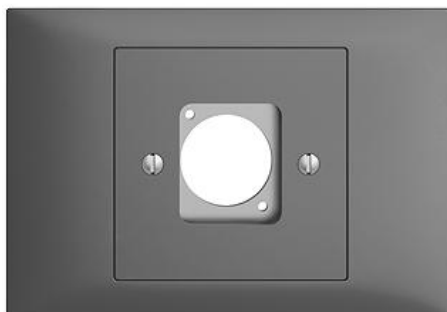


Scheda dati: 1174-100.BKE.67

EDIZIOdue colore

Kit di montaggio per presa XLR e connettore XLR



colore:

crema

coffee

nero

bianco

grigio chiaro

grigio scuro

Esecuzione:

BKE

Feller-NR: 1174-100.BKE.67

E-NR: 966 755 040

EAN: 7611386610412

Kit di montaggio per presa XLR e connettore XLR -
Semplice - BKE - grigio scuro - IP20 - 80 x 115 mm

modo di montaggio: incastrato

composizione: elemento base con piastra di copertura piena

senza alogeni: Sì

qualità del materiale: materiale termoplastico

adatto per grado di protezione (IP): IP20

materiale: materiale sintetico

tipo di fissaggio: fissaggio con vite

Accessorio:

Name / Kategorie

Feller-Nr / E-NR



Placca di fissaggio - 1 x 1 - Con 1 ritaglio
unitario - 70 x 70 mm

2711.JK
376 164 000






Telaio di copertura EDIZIOdue colore - BKE -
grigio scuro

2911.BKE.67
374 915 040

Scheda dati: 1174-100.BKE.67

Scomposizione:

	Name / Kategorie	Feller-Nr / E-NR
	Placca di fissaggio - 1 x 1 - Con 1 ritaglio unitario - 70 x 70 mm	2711.JK 376 164 000
	Kit di montaggio per presa XLR e connettore XLR - F - grigio scuro	1174-100.F.67 866 600 040
	Telaio di copertura EDIZIO due colore - BKE - grigio scuro	2911.BKE.67 374 915 040