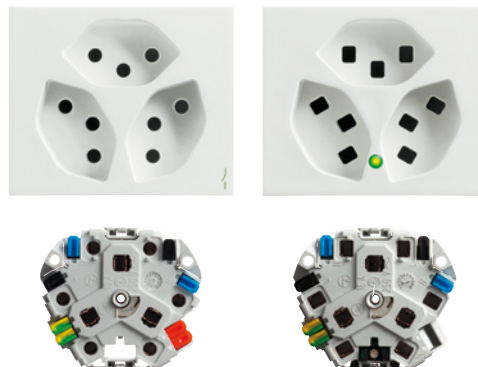


# NOUVEAUTE PRODUIT

## PRISE FLF TRIPLE T13/T23

### Plus de puissance pour l'avenir

Feller remplace la prise FLF triple de type T13 à bornes à vis par les nouvelles prises avec des bornes à fiche et élargit l'assortiment avec la version T23 16A. Toutes les versions sont disponibles comme appareil monté ainsi que comme module. Il existe également des prises avec indicateur de tension intégré. Pour encore plus de sécurité.





#### Fiche technique

<b>Exécutions</b>	FLF 6/5
<b>Couleur</b>	blanc, noir, orange
<b>Délai de livraison</b>	1.1.2010

#### Technique de raccordement éprouvée

La nouvelle technique de raccordement des prises, qui inclut des doubles ergots de libération de couleur correspondant aux couleurs de fil selon NIBT, la manipulation ergonomique grâce à des ergots de libération à bords arrondis ainsi qu'une fente pour le tournevis, a été accueillie positivement sur le marché. La prochaine étape consiste à adapter l'assortiment de prises triples FLF à ce type de raccordement. Toutes les prises FLF connectées en parallèle sont également disponibles pour le raccordement sur câble rond ou plat.

#### Assortiment

Titre	Code Feller Code E
 Prise triple type 13 10 A, 250 V AC, L + N + PE parallèle	87303.FLF.ST.61 663 115 000
1 prise séparée	87303.FLF.ST.S.61 663 116 000
Lumineux	87303.FLF.ST.61.84 663 215 000
 Prise triple type 23 16 A, 250 V AC, L + N + PE parallèle	87323.FLF.ST.61 663 615 000

#### Indicateur de tension sur demande

L'assortiment de prises FLF sera désormais aussi livrable avec un indicateur de tension intégré unique en son genre. La petite LED, disponible dans cinq couleurs différentes, indique à l'utilisateur si une prise est sous tension ou non. Une fonction très pratique p. ex. dans les hôpitaux. Une optique mate légèrement bombée garantit une identification optimale de l'indicateur.

#### Autres nouveautés

L'assortiment FLF existant est en outre complété par la nouvelle prise triple FLF T23 pour 16A. Les nouvelles prises sont disponibles comme appareil monté et comme module (set frontal et mécanisme séparés). Un avantage du concept modulaire: les mécanismes de prises peuvent être câblés avant d'être encliquetés dans les flasques frontales déjà en place dans la boîte de sol.

#### Disponibilité

Les prises avec des bornes à vis restent livrables du stock uniquement dans la limite des disponibilités.

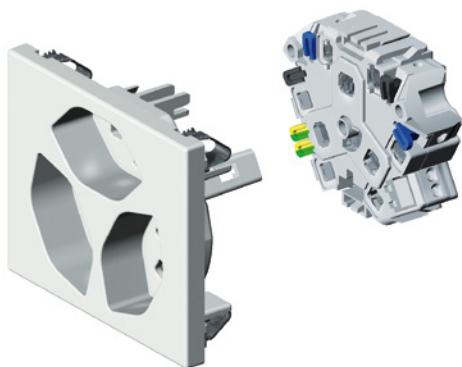
Dès le 1.1.2010, toutes les prises triple de type 13 seront livrables avec des bornes à fiche et remplaceront progressivement les prises avec des bornes à vis.

#### Caractéristiques

- Les nouvelles prises FLF T23 sont prévues pour 16A
- Ergots de libération de couleur correspondant aux couleurs de fil d'après NIBT
- Bords d'ergot de libération arrondis pour protéger les doigts
- Fente pour le tournevis sur les ergots de libération
- Bornes à cage pour chaque point de raccordement
- Comme appareil monté ou comme module
- Avec câble plat ou câble rond

Prise avec indicateur de tension

- Contrôle optique de l'indicateur de tension
- LED à grande durée de vie
- Couleurs de LED: bleu, blanc, rouge, jaune, vert



Raccordement flexible et confortable: il suffit d'encliqueter le mécanisme dans la bride frontale.